

STATISTICKÉ ÚDAJE O ZÁSAHOVÉ ČINNOSTI - ZÁKLADNÍ UKAZATELE ROKU 2007 A POROVNÁNÍ S ROKEM 2006

Aktuální součtová tabulka

Typ události	počet	tj. v %
Požár (P)		
Požár	3276	23,83
Požár bez účasti JPO	86	0,63
CELKEM POŽÁR	3362	
Dopravní nehoda (DN)		
Dopravní nehoda silniční	2901	21,11
Dopravní nehoda silniční hromadná	27	0,20
Dopravní nehoda železniční (vč. metra)	98	0,71
Dopravní nehoda letecká	2	0,01
Dopravní nehoda – ostatní	14	0,10
CELKEM DOPRAVNÍ NEHODY	3402	
Živelní pohroma (ŽP)		
Převažující povodeň, záplava, déšť	4	0,03
Převažující sníh, námrazy	185	1,35
Převažující větrná smršť	1179	8,58
Sesuv půdy	0	0,00
Živelní pohroma – ostatní (např. zemětřesení)	0	0,00
CELKEM ŽIVELNÍ POHROMA	1368	
Únik nebezpečné chemické látky (UNL)		
Únik plynu/aerosolu	79	0,57
Únik kapaliny (mimo ropných produktů)	46	0,33
Únik ropných produktů	730	5,31
Únik pevné látky	5	0,04
Únik nebezpečné chem. látky – ostatní (včetně jiné než chemické)	22	0,16
CELKEM ÚNIKY NL	882	
Technická havárie (TH)		
Technická havárie	3	0,02
Technická pomoc	3406	24,78
Technologická pomoc	99	0,72
Ostatní pomoc	424	3,08
CELKEM TECHNICKÉ HAVÁRIE	3932	
Radiační havárie a nehoda (RHN)		
Radiační havárie a nehoda	0	0,00
Ostatní mimořádné události (OMU)		
Ostatní mimořádné události (epidemie, nákazy a jiné)	9	0,07
Planý poplach (PP)		
Planý poplach	1150	8,37
Celkem	13745 událostí	

Aktuální součtová tabulka po okresech

	Benešov	Beroun	Kladno	Kolín	Kutná Hora	Mělník	Mladá Boleslav	Nymburk	Praha-východ	Praha-západ	Příbram	Rakovník
Požár (P)												
požár	221	227	480	228	129	339	270	192	382	299	354	155
Požár bez účasti JPO	3	7	9	11	8	1	12	8	9	4	9	5
Dopravní nehoda (DN)												
Dopravní nehoda silniční	284	223	228	210	152	247	309	175	415	271	270	117
Dopravní nehoda silniční hromadná	4	1	4	2	4	1	3	0	2	3	1	2
Dopravní nehoda železniční (vč. metra)	9	3	2	23	9	13	17	13	3	2	1	3
Dopravní nehoda letecká	1	0	1	0	0	0	0	0	0	0	0	0
Dopravní nehoda – ostatní	1	1	0	0	3	1	1	0	1	4	2	0
Živelní pohroma (ŽP)												
Převažující povodeň, záplava, déšť	0	0	0	1	2	0	0	0	0	0	0	1
Převažující sněh, námrazy	42	28	35	8	1	1	9	0	20	4	1	36
Převažující větrná smršť	136	103	123	72	86	90	71	72	169	104	92	61
Sesuv půdy	0	0	0	0	0	0	0	0	0	0	0	0
Živelní pohroma – ostatní (např. zemětřesení)	0	0	0	0	0	0	0	0	0	0	0	0
Únik nebezpečné chemické látky (UNL)												
Únik plynu/aerosolu	3	7	7	4	4	8	8	5	14	9	5	5
Únik kapaliny (mimo ropných produktů)	1	3	4	3	4	9	6	6	5	3	1	1
Únik ropných produktů	49	44	70	40	31	78	166	32	83	64	40	33
Únik pevné látky	1	1	0	2	0	0	0	0	0	0	0	1
Únik nebezpečné chem. látky – ostatní (včetně jiné, než chemické)	1	1	1	3	2	6	2	1	0	4	1	0
Technická havárie (TH)												
Technická havárie	0	1	1	0	0	1	0	0	0	0	0	0
Technická pomoc	290	314	320	301	324	245	510	160	305	254	211	172
Technologická pomoc	22	14	3	8	6	11	9	4	8	5	5	4
Ostatní pomoc	20	21	23	15	74	32	145	31	27	10	11	15
Radiační havárie a nehoda (RHN)												
Radiační havárie a nehoda	0	0	0	0	0	0	0	0	0	0	0	0
Ostatní mimořádné události (OMU)												
Ostatní mimořádné události (epidemie,	2	0	0	4	0	1	1	0	1	0	0	0
Planý poplach (PP)												
Planý poplach	68	32	57	63	35	350	268	50	83	62	59	23
Celkem	1158	1031	1368	998	874	1434	1807	749	1527	1102	1063	634

Počet jednotlivých událostí podle objektu vzniku

	Požár	Dopravní nehoda	Živelní pohroma	Únik NL	Technická havárie	Radiační havárie a nehoda	Ostatní MU	Planý poplach	CELKEM
Budovy pro zdravotnictví	1	0	5	1	171	0	0	4	182
Budovy pro služby a osobní hygienu	3	0	2	0	6	0	0	5	16
Budovy pro výchovu, vědu a výzkum	5	0	14	1	60	0	0	12	92
Budovy pro kulturu a tělovýchovu	10	0	10	3	17	0	0	5	45
Budovy administrativní	8	0	15	1	43	0	0	16	83
Budovy pro společné ubytování	68	0	20	2	61	0	0	16	167
Budovy pro obchod a stravování	30	0	14	6	37	0	0	11	98
Budovy pro sociální zabezpečení	0	0	4	0	38	0	0	1	43
Budovy historické a církevní	0	0	3	0	15	0	0	0	18
Bytový fond domovní	144	0	68	18	785	0	0	44	1059
Rodinné domky	228	0	125	10	328	0	0	31	722
Ostatní budovy pro bydlení	25	0	3	0	14	0	0	4	46
Výrobní budovy mimo zemědělské a lesy	67	0	20	19	152	0	0	300	558
Energetické výrobní budovy	11	0	1	4	19	0	0	119	154
Budovy pro dopravu a spoje	5	0	4	1	31	0	0	9	50
Budovy pro garážování a údržbu	13	0	7	2	9	0	0	9	40
Budovy pro skladování nezemědělských produktů	13	0	2	0	10	0	0	21	46
Budovy pro živočišnou a rostlinnou výrobu	10	0	2	0	3	0	0	2	17
Budovy pro skladování zemědělských produktů	12	0	7	0	4	0	0	1	24
Objekty mimo budov	33	1	41	32	154	0	0	52	313
Objekty mimo budov v zemědělství	6	0	1	0	4	0	0	2	13
Objekty ve výstavbě a rekonstrukci	7	0	3	0	11	0	0	0	21
Opuštěné objekty a demolice	91	0	2	2	8	0	0	4	107
Provizoria a účelové objekty	96	0	6	0	19	0	0	7	128
Dopravní prostředky a pracovní stroje	422	2922	161	314	343	0	0	92	4254
Garáže mimo budov	5	1	2	0	3	0	0	0	11
Komunikace	6	94	81	419	205	0	1	41	847
Zemědělské plochy	118	0	1	1	6	0	0	31	157
Lesy	200	1	98	3	139	0	0	85	526
Volné skládky	493	2	644	33	766	0	3	121	2062
Odpady	700	0	0	3	13	0	0	38	754
Nezatříděno	532	21	2	7	458	0	5	67	1092
OBJEKTY CELKEM	3362	3042	1368	882	3932	0	9	1150	13745

Zásahy dle vzdálenosti

	Požár	Dopravní nehody	Živelní pohroma	Únik NL	Technická havárie	Radiační havárie a nehoda	Planý poplach	Ostatní MU	Celkem
do 1 km	649	164	189	172	733	0	361	1	2269
1 – 2 km	668	221	232	196	745	0	189	3	2254
2 – 3 km	550	214	130	113	517	0	127	0	1651
3 – 4 km	376	207	93	54	292	0	70	0	1092
4 – 5 km	361	200	101	41	191	0	80	1	975
5 – 6 km	328	177	63	26	134	0	44	0	772
6 – 7 km	294	195	50	32	132	0	38	0	741
7 – 8 km	331	178	78	34	123	0	30	0	774
8 – 9 km	195	130	32	25	89	0	21	0	492
9 – 10 km	305	223	72	33	149	0	46	1	829
11 – 15 km	892	754	213	106	432	0	111	1	2509
16 – 20 km	441	395	97	60	221	0	62	2	1278
nad 20 km	369	316	111	47	269	0	46	0	1158
CELKEM	5759	3374	1461	939	4027	0	1225	9	16794

Počty jednotek u událostí

	Požár	Dopravní nehoda	Živelní pohroma	Únik NL	Technická havárie	Radiační havárie a nehoda	Ostatní MU	Planý poplach	CELKEM
ROK 2007									
Zasahovalo jednotek	5759	3374	1461	939	4027	0	9	1225	16794
- z toho HZS ČR	3152	2973	835	724	2826	0	7	547	11064
- z toho HZS podniku	296	150	55	137	599	0	2	526	1765
- z toho SDH obcí	2304	249	571	75	599	0	0	152	3950
- z toho SDH podniku	3	2	0	2	2	0	0	0	9
- z toho jiné	4	0	0	1	1	0	0	0	6
Počet všech událostí	3276	2941	1361	860	3756	0	9	1083	13286
- s účastí j. HZS ČR	2839	2769	803	695	2724	0	7	529	10366
- s účastí j. HZS podniku	282	132	54	136	597	0	2	525	1728
- s účastí j. SDH obcí	1574	241	557	69	582	0	0	135	3158
- s účastí j. SDH podniku	3	2	0	2	2	0	0	0	9
- s účastí jednotek jiných	4	0	0	1	1	0	0	0	6

Základní údaje o požárech po okresech I. část

	Benešov	Beroun	Kladno	Kolín	Kutná Hora	Mělník
Počet požárů CELKEM	224	234	489	239	137	340
Požáry se škodou < než 10 000,- Kč	145	167	383	196	95	251
Požáry se škodou 10 000 – 250 000,- Kč	60	55	84	34	37	64
Požáry se škodou 250 100 – 999 999 Kč	12	6	14	8	5	19
Požáry se škodou od 1 000 000,- Kč	7	6	8	1	0	6
Počet usmrcených CELKEM	0	3	2	0	0	2
Usmrcených < 15 let	0	0	0	0	0	0
Usmrcených 15 let – 60 let	0	2	2	0	0	2
Usmrcených > 60 let	0	1	0	0	0	0
Usmrcených – hasiči HZS ČR	0	0	0	0	0	0
Usmrcených – hasiči HZS podniku	0	0	0	0	0	0
Usmrcených – hasiči SDH, ostatní	0	0	0	0	0	0
Počet zraněných CELKEM	13	14	19	16	3	9
Zraněných < 15 let	1	0	0	0	0	0
Zraněných 15 let – 60 let	8	9	12	12	2	5
Zraněných > 60 let	3	1	3	0	1	0
Zraněných – hasiči HZS ČR	1	1	2	2	0	2
Zraněných – hasiči HZS podniku	0	0	0	0	0	0
Zraněných – hasiči SDH, ostatní	0	3	2	2	0	2
Evakuováno celkem	8	110	213	63	0	20
Zachráněno celkem	11	10	8	8	0	2
Přímá škoda (tis. Kč)	40 591	31 621	39 059	14 027	4 183	32 823
Uchráněné hodnoty (tis. Kč)	60 920	86 628	141 522	138 916	44 081	382 572

Základní údaje o požárech po okresech II. část

	Mladá Boleslav	Nymburk	Praha-východ	Praha-západ	Příbram	Rakovník
Počet požárů CELKEM	282	200	391	303	363	160
Požáry se škodou < než 10 000,- Kč	180	140	245	206	274	112
Požáry se škodou 10 000 – 250 000,- Kč	83	48	122	79	71	36
Požáry se škodou 250 100 – 999 999 Kč	13	10	19	15	14	8
Požáry se škodou od 1 000 000,- Kč	6	2	5	3	4	4
Počet usmrcených CELKEM	7	0	4	0	2	3
Usmrcených < 15 let	2	0	0	0	0	0
Usmrcených 15 let – 60 let	4	0	4	0	2	2
Usmrcených > 60 let	1	0	0	0	0	1
Usmrcených – hasiči HZS ČR	0	0	0	0	0	0
Usmrcených – hasiči HZS podniku	0	0	0	0	0	0
Usmrcených – hasiči SDH, ostatní	0	0	0	0	0	0
Počet zraněných CELKEM	28	15	22	10	13	3
Zraněných < 15 let	0	0	1	0	0	1
Zraněných 15 let – 60 let	24	11	11	7	7	1
Zraněných > 60 let	0	0	3	1	1	0
Zraněných – hasiči HZS ČR	2	2	4	0	1	0
Zraněných – hasiči HZS podniku	0	0	1	0	0	0
Zraněných – hasiči SDH, ostatní	2	2	2	2	4	1
Evakuováno celkem	76	0	137	0	13	31
Zachráněno celkem	7	1	4	1	1	2
Přímá škoda (tis. Kč)	118 372	15 447	36 676	16 751	53 706	16 222
Uchráněné hodnoty (tis. Kč)	1073603	177 073	475 402	188 821	113 580	49 677

Požáry v jednotlivých odvětvích hospodářství

Odvětví hospodářství	počet požárů	podíl v %	přímá škoda v tis. Kč	podíl v %	Usmrceno	Zraněno
Zemědělství	131	3,90	12 019	2,87	0	6
Lesnictví	209	6,22	4 844	1,15	0	6
Dobývání nerost. surovin	0	0,00	0,00	0,00	0	0
Zpracovatelský průmysl	95	2,83	174 622	41,64	0	3
Výroba, rozvod el. a plynu	25	0,74	21 701	5,17	0	1
Stavebnictví	16	0,48	5 731	1,37	0	2
Obchod, opravy zboží	28	0,83	12 124	2,89	0	1
Pohostinství, ubytování	33	0,98	4 481	1,07	0	9
Doprava	369	10,98	48 889	11,65	11	33
Pošty, telekomunikace	4	0,12	62	0,01	0	0
Peněžnictví, pojišťovnictví	1	0,03	0,00	0,00	0	0
Služby podnik., výzkum, reality	67	1,99	21 155	5,04	3	14
Veřej. správa, bezpečnost	6	0,18	450	0,11	0	0
Školství	5	0,15	58	0,01	0	1
Zdravotnictví	2	0,06	80	0,02	0	1
Ostatní veřejné a osobní	298	8,86	25 355	6,04	0	12
Soukromé domácnosti	414	12,31	87 839	20,94	9	74
Jiné a nezatříděno	1659	49,35	30	0,01	0	2
Celkem	3362		419440		23	165

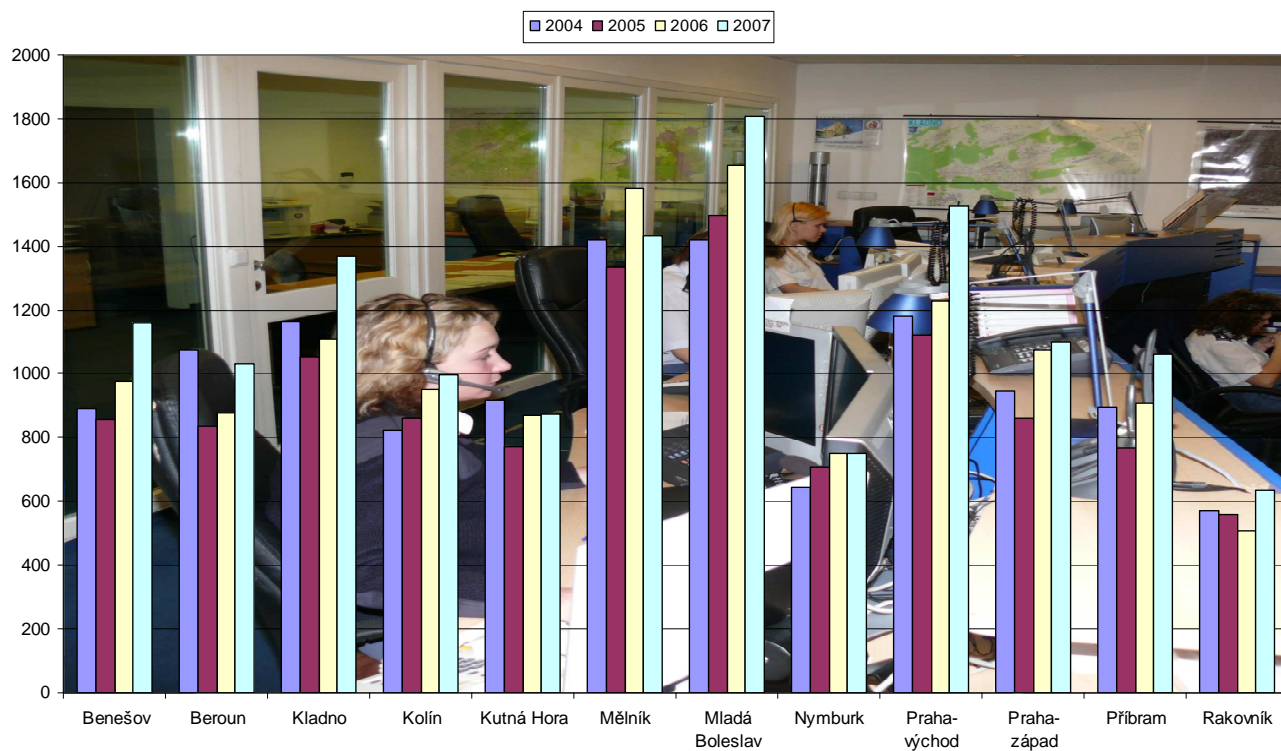
**Souhrnné informace o událostech po okresech
usmrceno, zraněno**

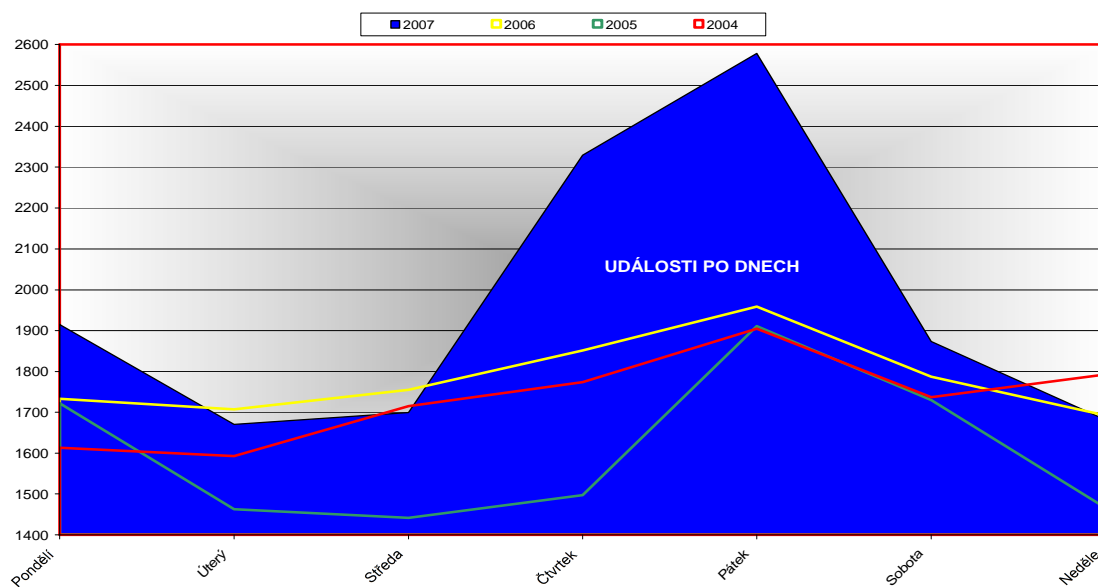
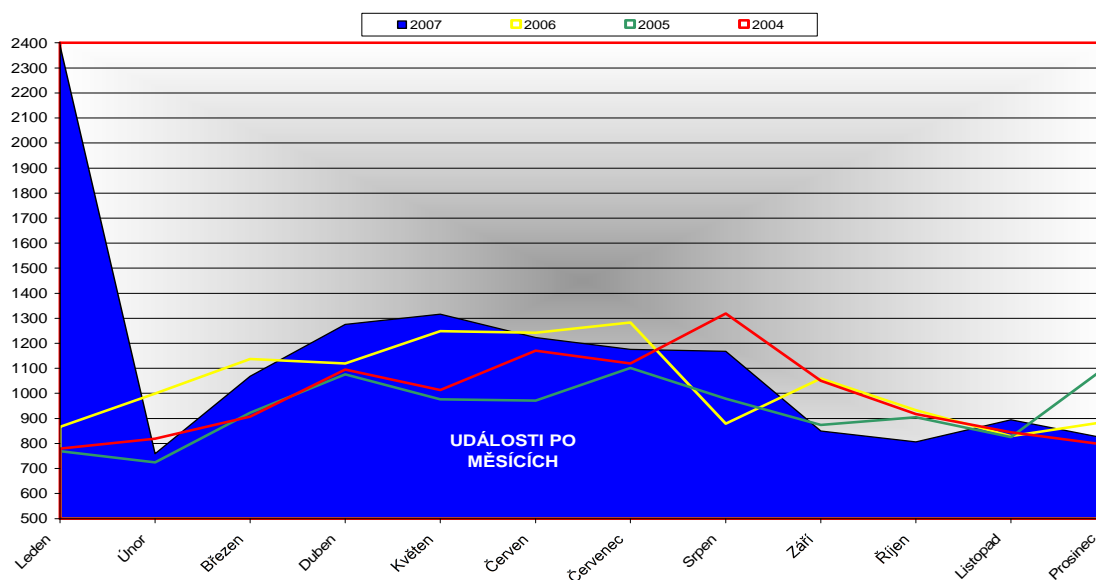
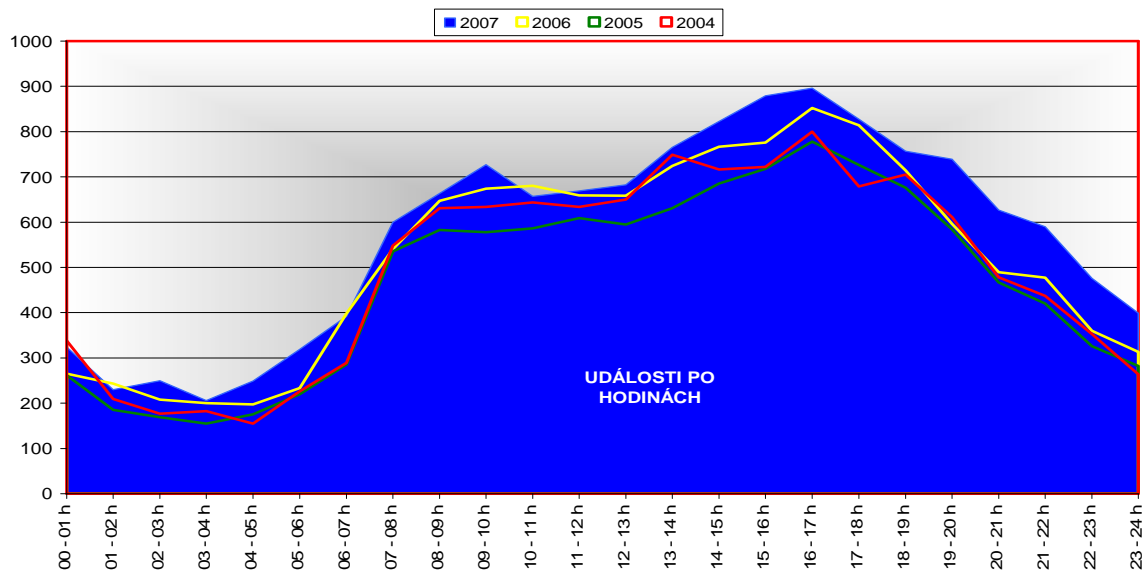
		Benešov	Beroun	Kladno	Kolín	Kutná Hora	Mělník	Mladá Boleslav	Nymburk	Praha východ	Praha západ	Příbram	Rakovník	CELKEM
Civilní osoby	Usmrcených	32	19	32	18	18	35	38	16	42	26	21	18	315
	Zraněných	363	204	261	192	183	270	560	158	353	255	258	138	3195
	Zachráněných	146	130	121	87	127	92	212	46	132	68	82	88	1331
	Evakuovaných	13	305	213	124	0	169	151	241	210	74	13	31	1544
Hasiči	Usmrcených	0	0	0	0	0	0	0	0	0	0	0	0	0
	Zraněných profesionálních	4	7	3	5	1	8	9	4	5	4	6	5	61
	Zraněných dobrovolných	1	3	2	4	0	4	2	2	4	2	4	2	30

Usmrcené a zraněné osoby podle kategorie

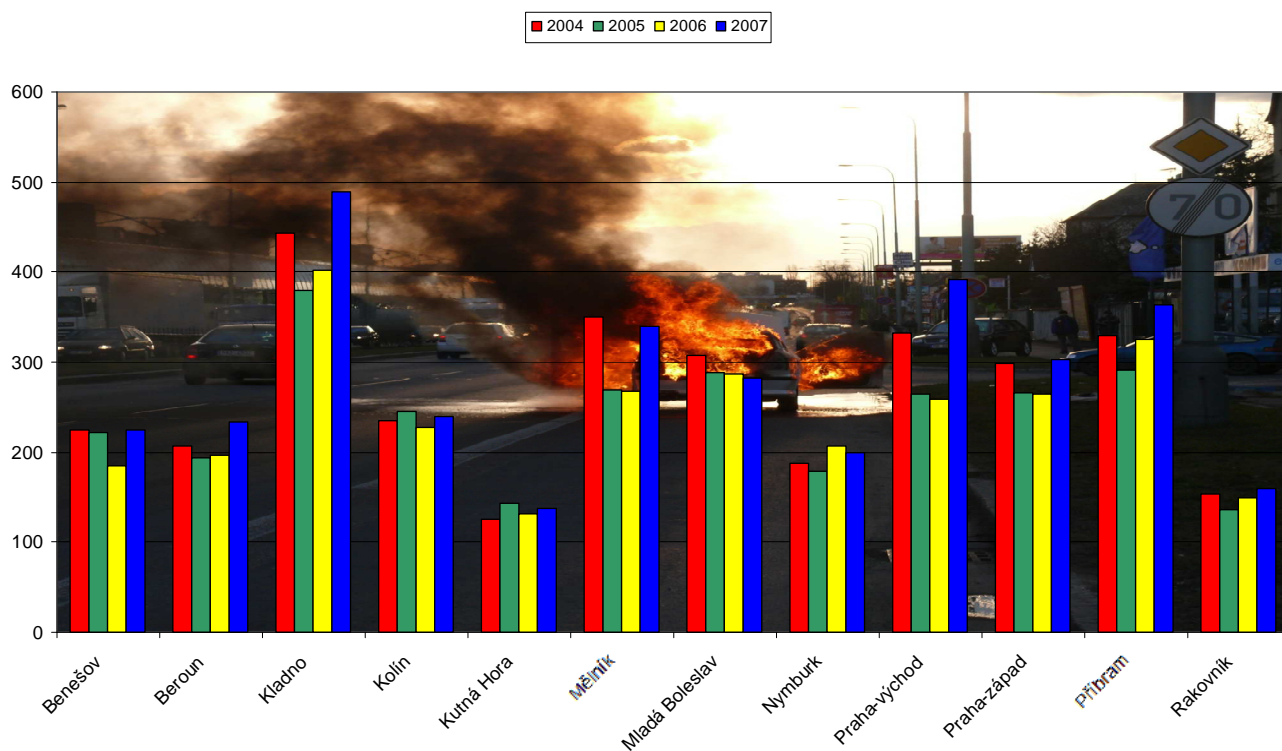
Kategorie	Usmrcených osob	Zraněných osob
Děti do 15 let	4	128
Osoby od 15 do 60 let	233	2836
Osoby nad 60 let	78	231
Hasiči HZS ČR	0	61
Hasiči HZS podniků	0	2
Hasiči SDH, ostatní HZS	0	30
Příslušníci složek IZS	0	0
CELKEM	315	3288

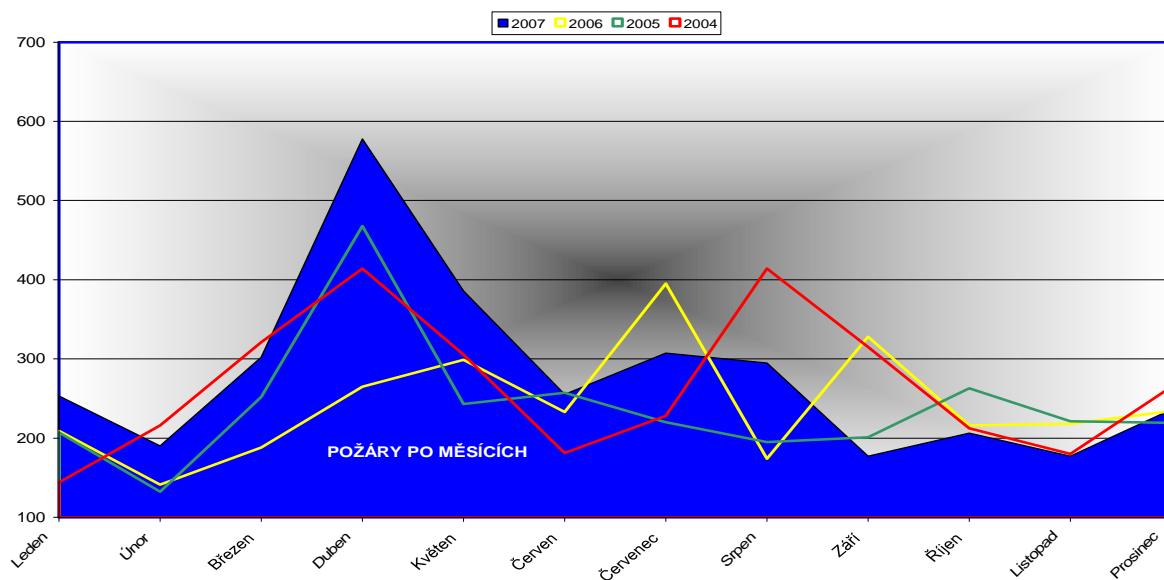
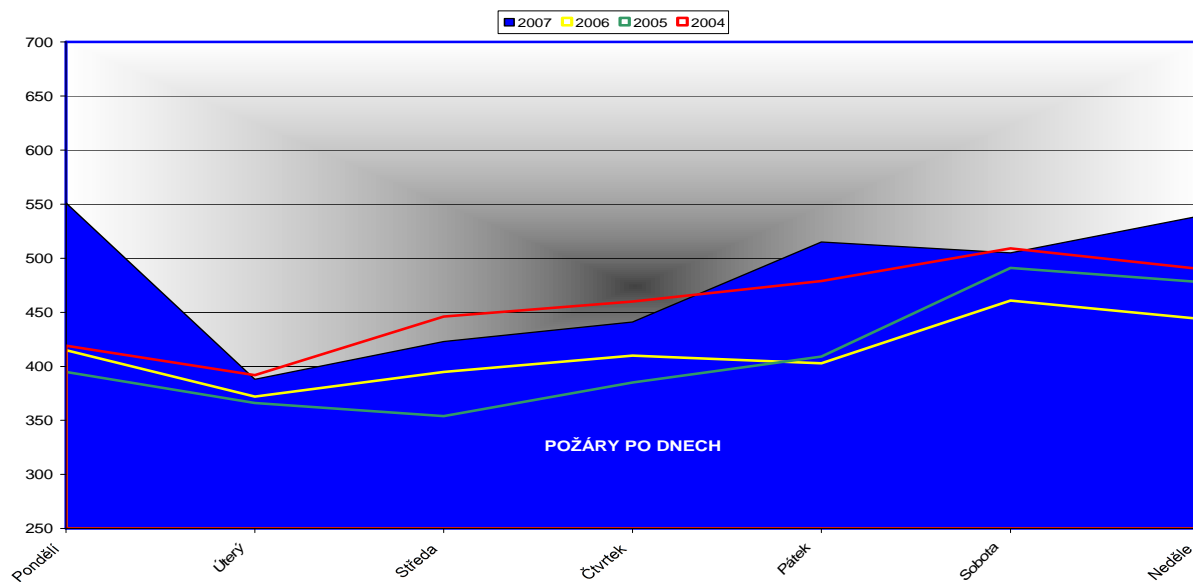
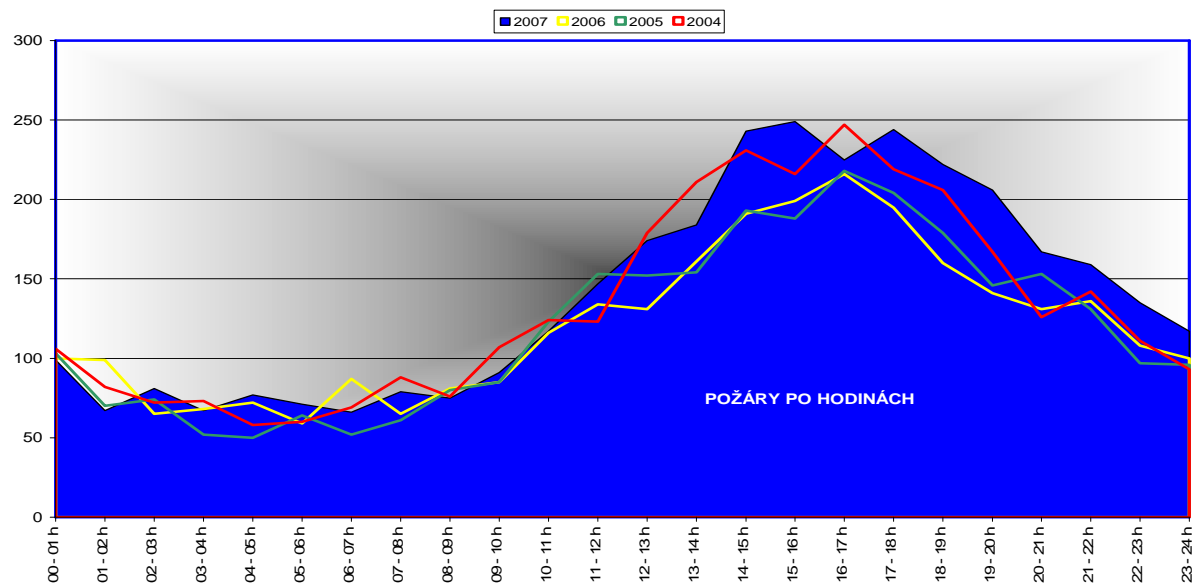
Porovnání počtu událostí po okresech



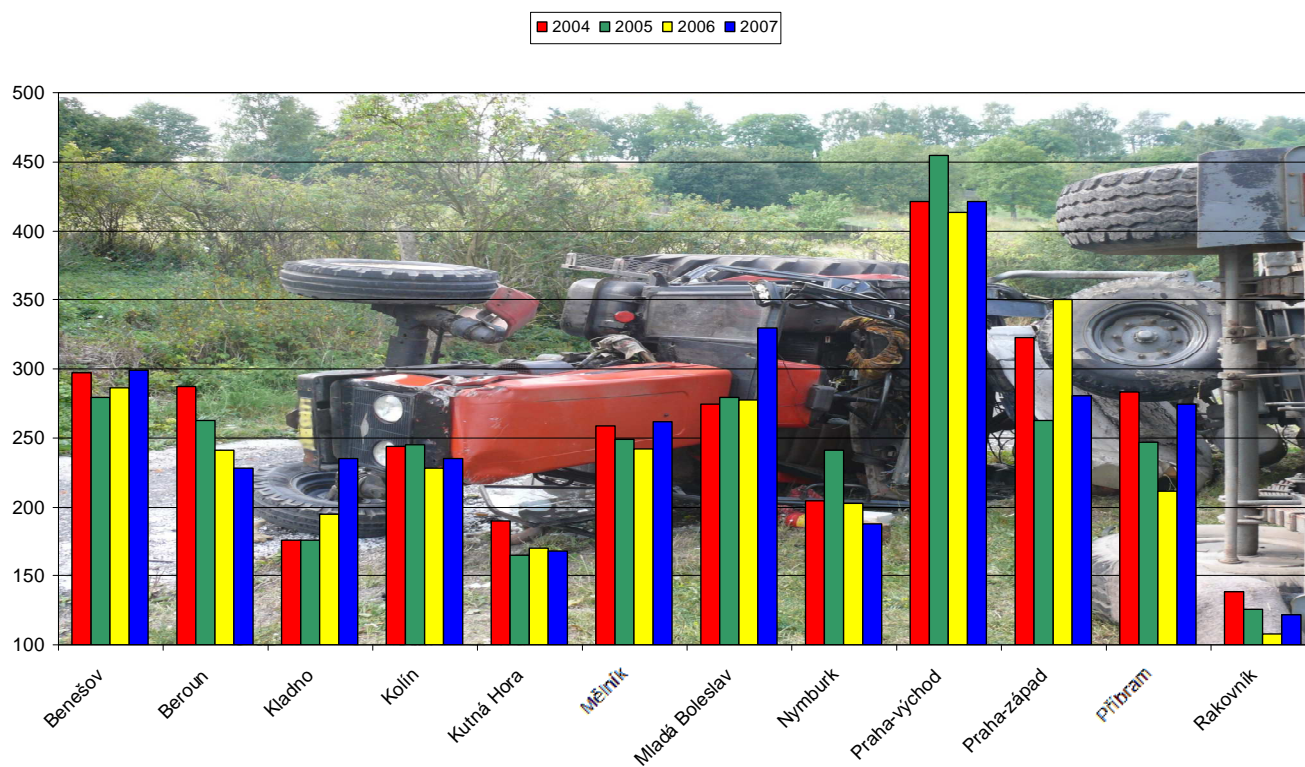


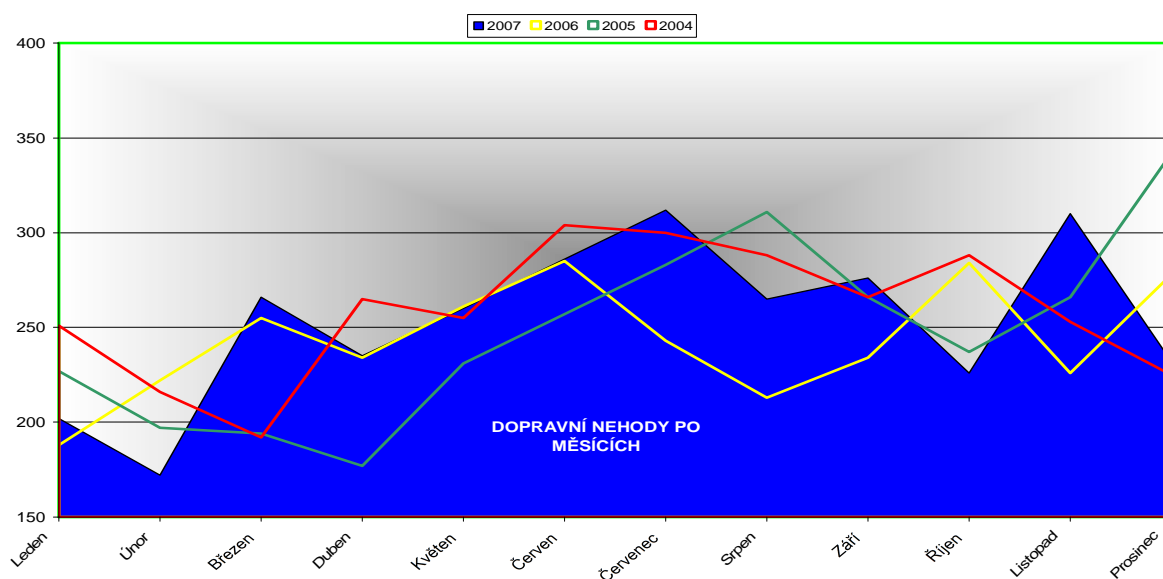
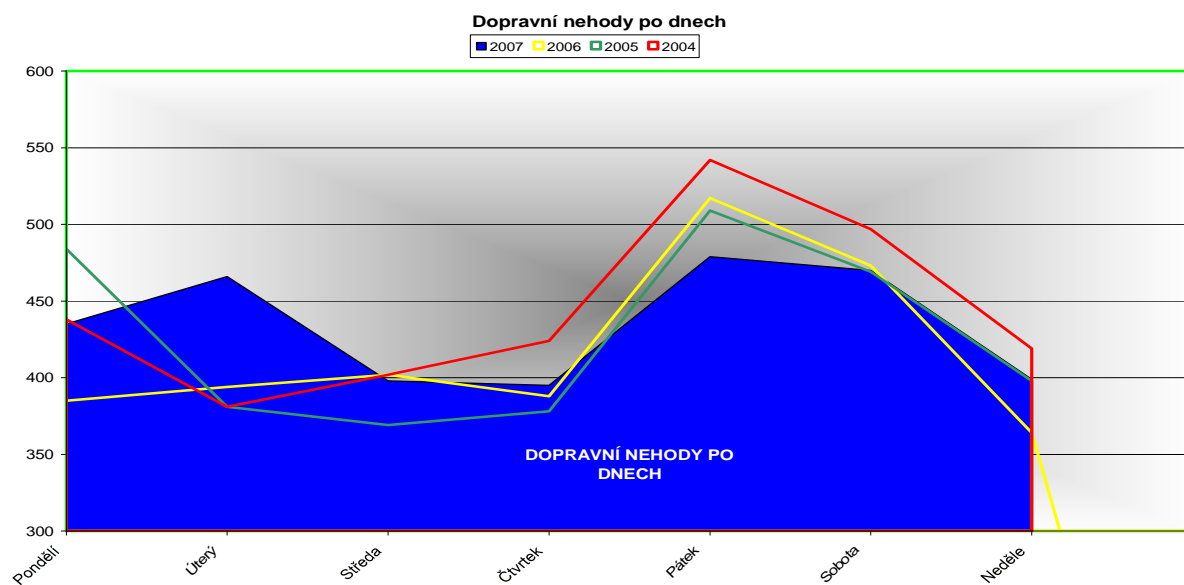
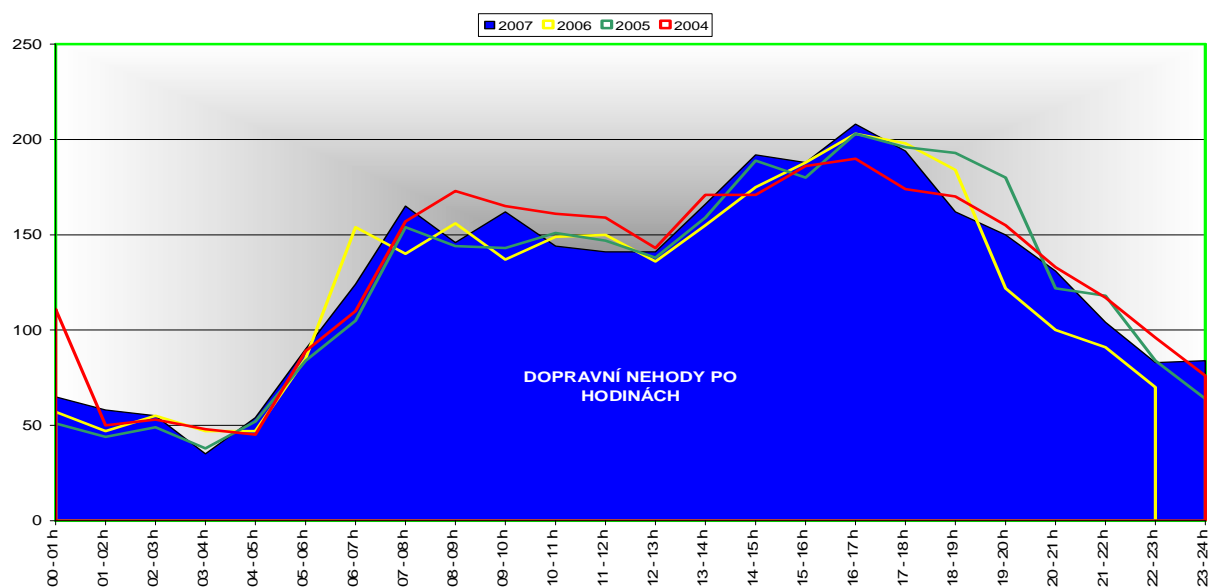
Porovnání počtu požárů po okresech



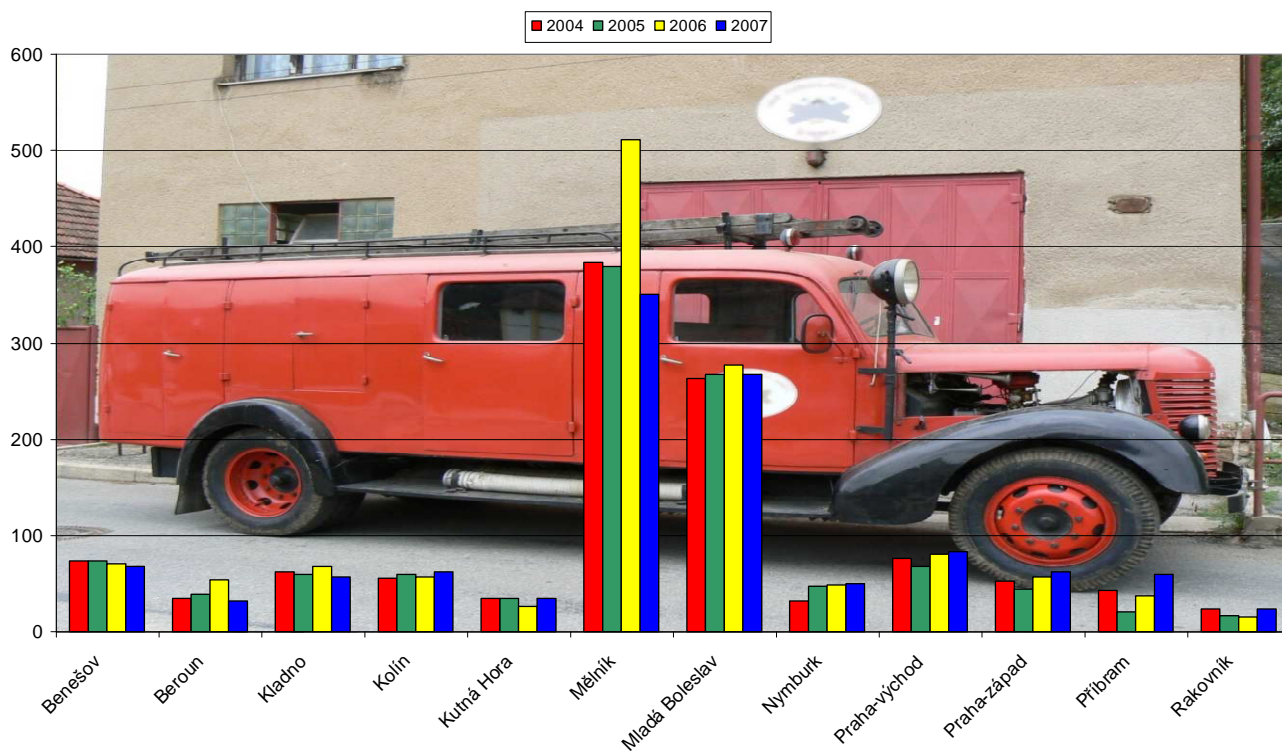


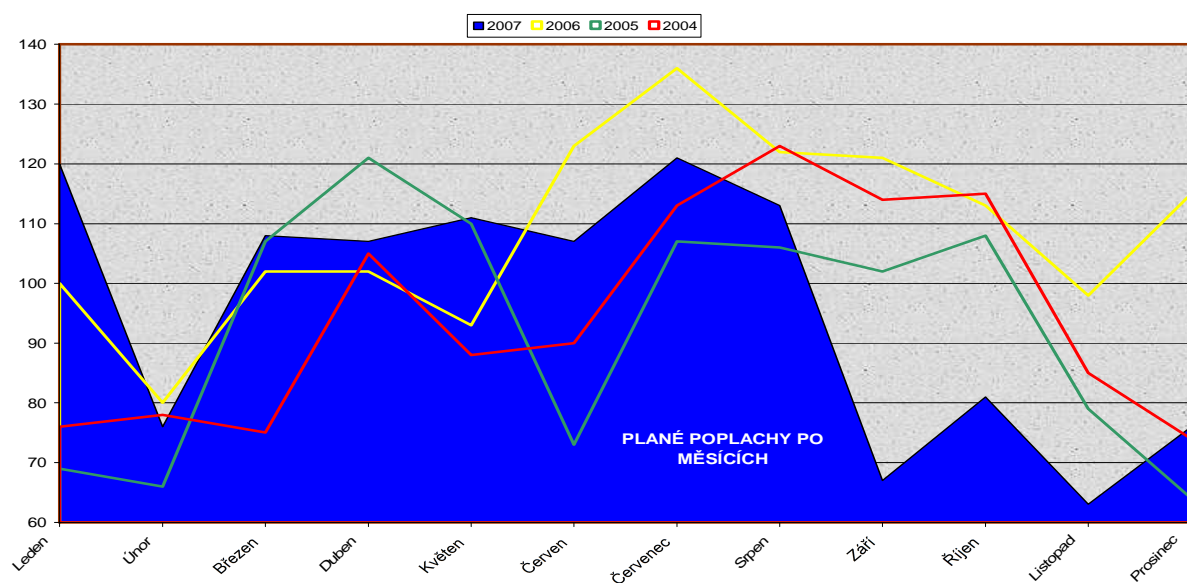
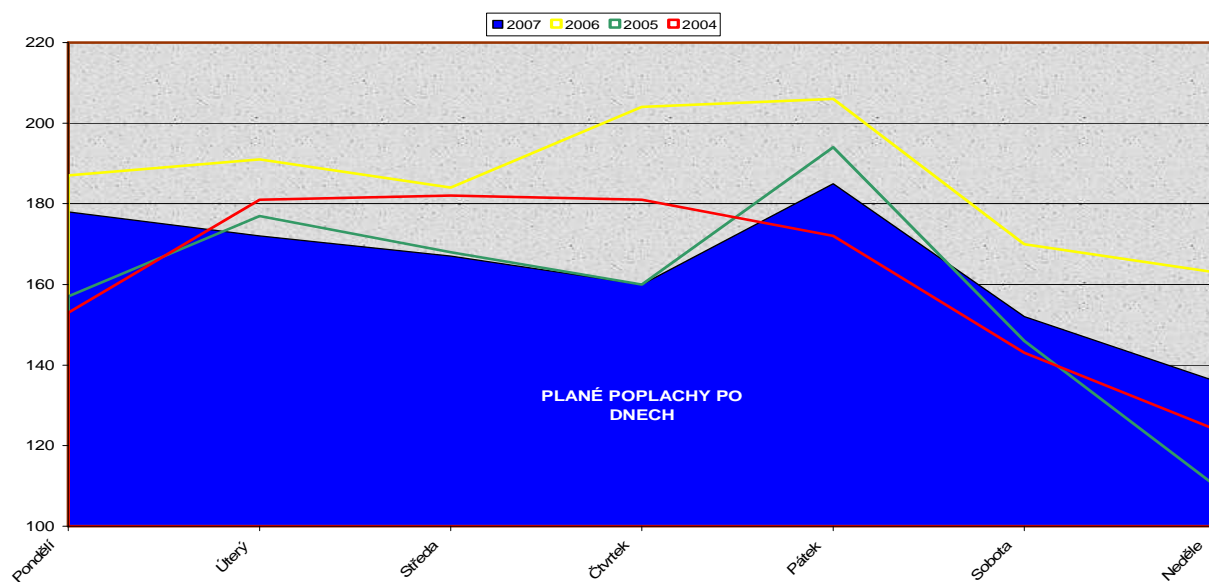
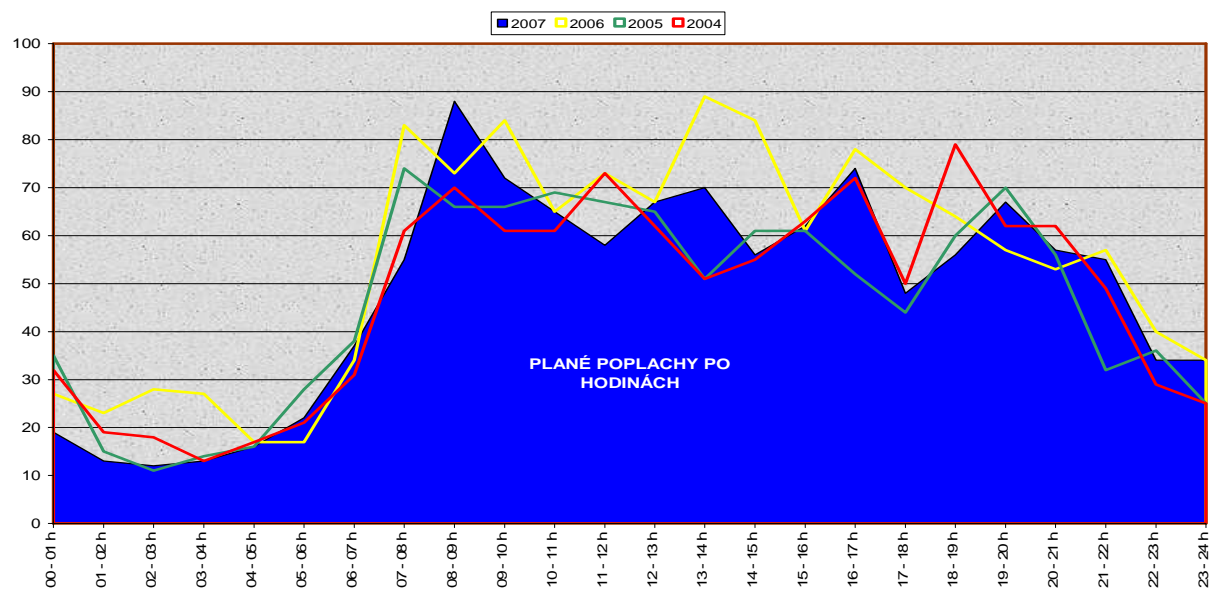
Porovnání počtu dopravních nehod po okresech





Porovnání počtu planých poplachů po okresech





Informace o jednotkách PO

	2005	2006	2007
Celkem událostí, kde jednotka byla	11139	12308	13286
Celkem hasičů	58255	65711	73294
Průměrný počet hasičů na výjezd	4,25	5,23	4,31
Průměrná vzdálenost k události [km]	8,12	7,59	11,50
Celkem zásahů samostatných	9275	7135	11081
Průměrná doba jednotky na místě zásahu [min.]	298,56	177,94	79,26
Celkem výjezdů bez zásahu	1124	118	121
Počet událostí, kdy se dostavila místní jednotka	3045	6080	3233
- z toho místní je první	2651	5346	2695
- z toho místní nemohla zasahovat	16	17	12
- z toho místní nezasahovala první	318	477	508
Místní nepovolána	5395	237	17
Místní, ač povolána, se nedostavila	23	3	1
Místní jednotka není	307	0	0
Celkem událostí s použitím ochranných prostředků	0	586	741
Celkem zásahů se vzduchovými dýchacími přístroji	539	1688	2222
Celkem zásahů s kyslíkovými přístroji	1	4	1
Celkem zásahů s protichemickými obleky	12	93	102
Celkem zásahů s obleky proti sálavému teplu	14	564	904

Požáry podle příčiny a činnosti při vzniku

KATEGORIE		2005		2006		2007	
		Počet požárů	Přímá škoda v tis. Kč	Počet požárů	Přímá škoda v tis. Kč	Počet požárů	Přímá škoda v tis. Kč
Nešetřen	neobjasněná příčina, dosud v šetření	145	46 447 Kč	103	20 331 Kč	110	15 341 Kč
	dále nešetřená příčina a činnost při vzniku	1282	0 Kč	1222	0 Kč	1657	0 Kč
Úmysl, děti	úmyslné zapálení – pachatel zjištěn	15	2 691 Kč	17	2 082 Kč	31	7 439 Kč
	úmyslné zapálení – pachatel nezjištěn	243	76 102 Kč	279	57 286 Kč	255	43 647 Kč
	sebevražedný úmysl, nemoc	5	1 000 Kč	1	0 Kč	5	2 050 Kč
	děti do 15 let	59	3 573 Kč	45	5 815 Kč	51	14 355 Kč
Nedbalost	kouření	121	3 017 Kč	218	13 975 Kč	242	111 572 Kč
	zakládání ohňů, vypalování trávy	82	487 Kč	70	60 545 Kč	76	1 229 Kč
	nesprávná obsluha topidla	33	4 294 Kč	22	2 092 Kč	20	2 815 Kč
	sušení materiálů a hořlaviny u topidla	17	1 883 Kč	15	1 557 Kč	10	839 Kč
	nespr. používání hořlavých kap. a plynů	6	418 Kč	5	140 Kč	7	487 Kč
	používání ohně k osvětlování, rozežhívání	32	1 168 Kč	32	4 822 Kč	34	2 528 Kč
	manipulace se žhavým popelem	35	1 747 Kč	27	3 000 Kč	36	1 098 Kč
	sváření a řezání, rozežhívání, rozmrazování	28	3 437 Kč	15	2 410 Kč	21	34 016 Kč
	zanedbání bezpečnostních předpisů	40	5 013 Kč	62	14 417 Kč	64	27 838 Kč
	nespecifikovaná nedbalost (nelze určit)	31	3 564 Kč	23	2 538 Kč	29	7 580 Kč
	NEDBALOST CELKEM	425	25 027 Kč	489	105 496 Kč	539	190 002 Kč
Komíny	nevhodná konstrukce komínu	12	1 505 Kč	14	3 140 Kč	9	825 Kč
	zazděný nebo přizděný trám v komíně	12	1 976 Kč	15	3 695 Kč	13	2 373 Kč
	spáry v komíně, nezajištěná kom. dvířka	7	2 590 Kč	6	1 550 Kč	10	1 970 Kč
	jiskry z komína a zažehnutí sazí v komíně	37	2 028 Kč	42	1 473 Kč	28	1 538 Kč
	KOMÍNY CELKEM	68	8 099 Kč	77	9 858 Kč	60	6 706 Kč
Topidla	technická závada topidla	8	2 241 Kč	7	235 Kč	10	1 270 Kč
	špatný stav topidla nebo kouřovodu	6	1 292 Kč	5	6 080 Kč	8	103 Kč
	nesprávná instalace topidel a kouřovodů	19	1 398 Kč	17	1 896 Kč	16	5 548 Kč
	jiná závada	3	1 120 Kč	2	1 Kč	2	300 Kč
	TOPIDLA CELKEM	36	6 051 Kč	31	8 212 Kč	36	7 221 Kč
Technické závady	technické závady – vada materiálu	341	45 974 Kč	363	81 123 Kč	346	76 242 Kč
	nesprávná instalace	6	200 Kč	5	321 Kč	1	20 Kč
	nesprávná údržba – není prováděná	1	0 Kč	2	370 Kč	1	50 Kč
	žhavé materiály a výrobky (i při kalení)	7	1 215 Kč	4	150 Kč	7	1 056 Kč
	cizí předmět ve stroji	5	766 Kč	11	96 Kč	10	1 126 Kč
	výboje statické elektřiny	3	414 Kč	3	183 Kč	3	250 Kč
	úlet jisker z výfuku a parního stroje	9	626 Kč	9	95 Kč	11	67 Kč
	tření a přehřátí	8	313 Kč	14	376 Kč	16	2 475 Kč
	ost. nepředpokl. změny provoz. parametrů	105	14 088 Kč	111	35 911 Kč	104	40 798 Kč
	TECHNICKÉ ZÁVADY CELKEM	485	63 595 Kč	522	118 625 Kč	499	122 084 Kč

Požáry podle příčiny a činnosti při vzniku (pokračování)

K0ATEGORIE		2005		2006		2007	
		Počet požárů	Přímá škoda v tis. Kč	Počet požárů	Přímá škoda v tis. Kč	Počet požárů	Přímá škoda v tis. Kč
Samovznícení	Samovznícení zemědělských plodin	9	735 Kč	7	130 Kč	5	0 Kč
	Samovznícení uhlí	18	299 Kč	22	426 Kč	25	789 Kč
	Samovznícení olejů a tuků	2	15 Kč	0	0 Kč	0	0 Kč
	Samovznícení chemických látek	3	0 Kč	5	537 Kč	1	5 Kč
	Samovznícení chemických výrobků	3	148 Kč	2	220 Kč	2	0 Kč
	Jiné samovznícení	5	2 635 Kč	10	747 Kč	13	610 Kč
	SAMOVZNÍČENÍ CELKEM	40	3 832 Kč	46	2 060 Kč	46	1 404 Kč
Výbuchy	Výbuchy plynu	2	1 000 Kč	1	10 800 Kč	1	5 Kč
	Výbuchy par hořlavých kapalin	0	0 Kč	0	0 Kč	0	0 Kč
	Výbuchy prachu	0	0 Kč	0	0 Kč	0	0 Kč
	Výbuchy výbušnin	0	0 Kč	0	0 Kč	0	0 Kč
	Výbuchy tlak. nádob, kotlů	0	0 Kč	0	0 Kč	0	0 Kč
	VÝBUCHY CELKEM	2	1 000 Kč	1	10 800 Kč	1	5 Kč
Manipulace s hořlavou látkou	u stříkacích zařízení	0	0 Kč	0	0 Kč	0	0 Kč
	u čerpacích zařízení pohonných hmot	0	0 Kč	0	0 Kč	0	0 Kč
	u namáčecích zařízení (lázně, vany)	0	0 Kč	0	0 Kč	0	0 Kč
	u dálkové dopravy potrubím a zásobníků	0	0 Kč	0	0 Kč	0	0 Kč
	při lepení podlahov. krytin, kladení podlah	0	0 Kč	0	0 Kč	1	2 Kč
	při výrobě hořlavých a výbušných látek	0	0 Kč	0	0 Kč	0	0 Kč
	při manipulaci s hořlavými a výbuš. látkami	0	0 Kč	2	300 Kč	0	0 Kč
	při technologii skladování	0	0 Kč	0	0 Kč	0	0 Kč
	jiné	0	0 Kč	0	0 Kč	0	0 Kč
	MANIPULACE S H. L. CELKEM	0	0 Kč	2	300 Kč	1	2 Kč
Mimořádné příčiny	blesk – objekty chráněné hromosvodem	1	85 Kč	4	863 Kč	2	1 501 Kč
	blesk – objekty nechráněné hromosvodem	6	505 Kč	5	540 Kč	5	567 Kč
	blesk – ostatní případy zapálení	2	20 Kč	8	575 Kč	9	922 Kč
	živelní pohroma (mimo blesku)	0	0 Kč	0	0 Kč	4	420 Kč
	dopravní nehoda	58	15 676 Kč	42	5 590 Kč	48	5 754 Kč
	vojenské cvičení, ohňostroje	4	125 Kč	4	50 Kč	1	20 Kč
	MIMOŘÁDNÉ PŘÍČINY	71	16 411 Kč	63	7 618 Kč	69	9 184 Kč
	JINÉ PŘÍČINY	2	5 Kč	2	230 Kč	2	40 Kč
CELKEM		2878	253 833 Kč	2900	348 713 Kč	3362	419 480 Kč

Negativní vlivy při zásazích

	2005	2006	2007
Pozdní příjezd jednotek PO. Za pozdní se považují činnosti, při nichž dochází k prokazatelným časovým prodlevám oproti běžným možnostem.			
špatná funkce ohlašovacího požáru	15	9	11
selhání spojovacích prostředků	19	15	34
pozdní ohlášení oproti času zpozorování	6	5	4
pozdní vyhlášení poplachu jednotce PO oproti ohlášení	8	2	6
pozdní výjezd jednotky PO oproti vyhlášení poplachu	0	1	4
obtížná cesta na místo	134	86	163
selhání vozidla na cestě	4	2	7
přivolaná místní jednotka nevyjela	0	2	4
pozdní přivolání dalších jednotek	0	0	1
jiné (pozdní příjezd)	11	14	14
CELKEM	197	136	248
Podmínky nasazení			
nedostatek sil	3	1	1
nedostatek základní techniky a technických prostředků	0	3	4
nedostatek speciální techniky	7	3	10
nedostatek vody, nevyhovující požární vodovod, zaasfaltované hydrantové uzávěry	1	7	5
nedostatek ostatních hasebních prostředků	0	0	0
nedostatek ochranných prostředků	0	0	1
selhání techniky	5	9	23
nesprávné nasazení sil a prostředků	0	0	0
špatná spolupráce s majitelem (uživatelé)	13	11	11
jiné (selhání techniky v důsledku špatného použití)	0	0	3
CELKEM	29	34	58
Okolnosti znesnadňující provedení zásahu			
zadýmení a přítomnost plynných toxických látek	110	103	106
sálání tepla a roztékání hořlavých hmot	16	16	20
nevypnutý elektrický proud	13	10	11
nebezpečí výbuchu nebo destrukce	24	28	18
nevyhovující nástupní plocha	10	16	17
nevyhovující zásahové nebo evakuační cesty	27	30	22
teplota pod minus 10 stupňů Celsia	8	36	9
jiné vlivy atmosférických podmínek (vítr, sucho, živelní pohroma)	104	102	830
negativní vliv technologické dispozice, nesprávné skladování	5	2	3
jiné (vícenásobné ohnisko včetně znovuzhoření, radioaktivita)	11	8	14
CELKEM	328	351	1050
Okolnosti znesnadňující řízení zásahu			
nedostatečná podpora z OPIS	0	1	5
nedostatečná podpora z krizového štábu okresu/kraje	0	0	0
nedostatky ve spolupráci složek IZS na místě zásahu (výměna informací)	0	3	0
nedostatky ve vyžádané pomoci od orgánů místní samosprávy	0	0	0
nedostatky ve vyžádané pomoci od orgánů státní správy	0	1	2
nedostatečná nebo nevhodná reakce obyvatel na vzniklou mimořádnou událost	0	3	2
jiné (znesnad. řízení)	0	13	6
CELKEM	0	21	15